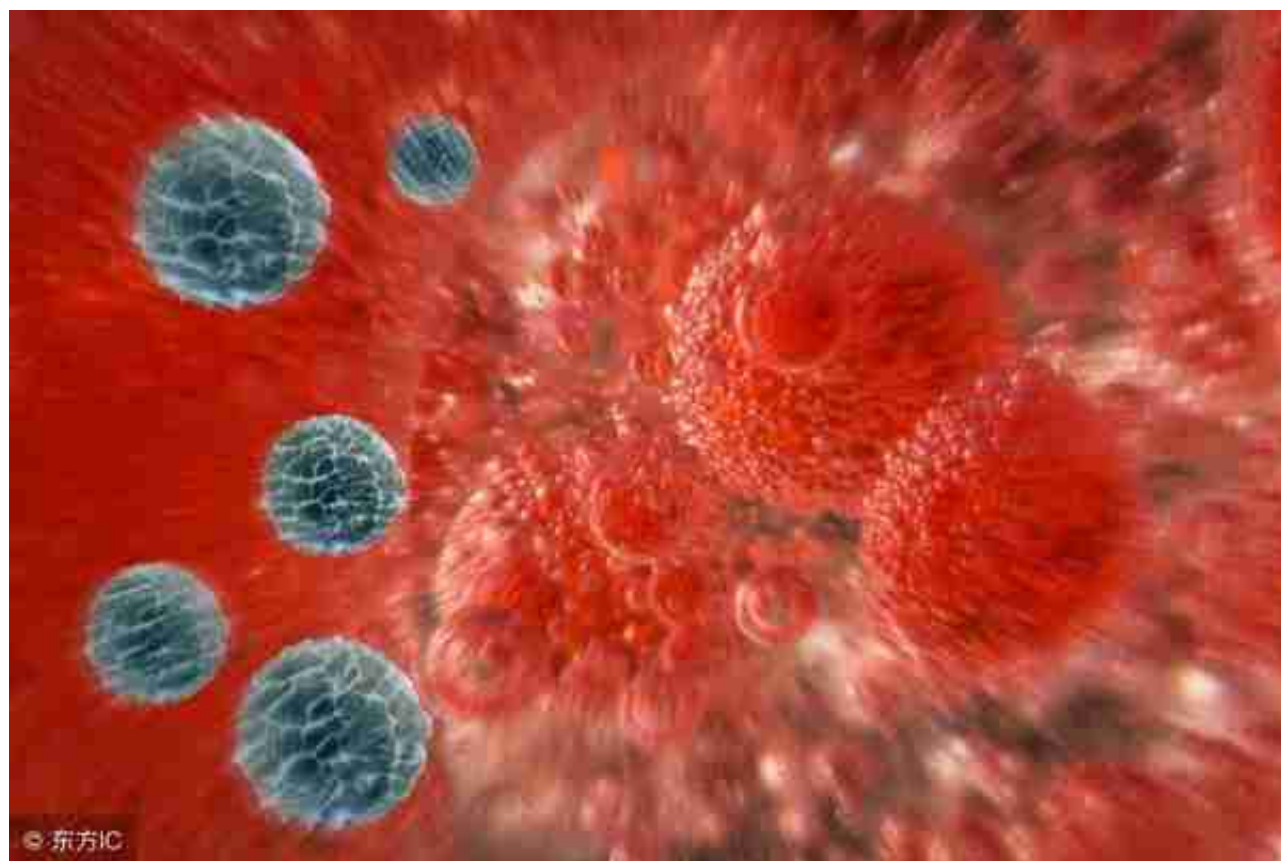


说起来，传染病之中，最令人们害怕的就是艾滋病了。这是一种很可怕的病症，曾经还因为这种病的爆发发生了大规模的死伤事件。不过，随着医疗手段的变迁，现在人们已经对此有了控制的手段。然而，在人们眼中还是有疑虑。因此，当身体稍微出现一点症状时，人们就会疑神疑鬼的。那么，口腔上颚感到疼痛是艾滋病的病征吗？



## 二、艾滋病的一般症状

(1) 患有艾滋病的一般症状表现为：持续发烧发热、身体虚弱、盗汗，持续广泛性全身的淋巴结会变得肿大。尤其是颈部、腋窝和腹股沟这几个部位的淋巴结，它们的肿胀会更加明显。这些淋巴结是可以活动的，并不会产生疼痛感。患病期间，病人的体重会下降的特别厉害。

(2) 艾滋病也会影响到呼吸道的，患者会长期咳嗽、胸闷且痛、呼吸困难、严重时甚至还会痰中带血有血迹。

(3) 此外，病人的食欲也会下降、不想吃饭、恶心呕吐、腹泻再严重点就可能会有便血的情况了。这种腹泻一般是没办法治疗的。

