

内容提要

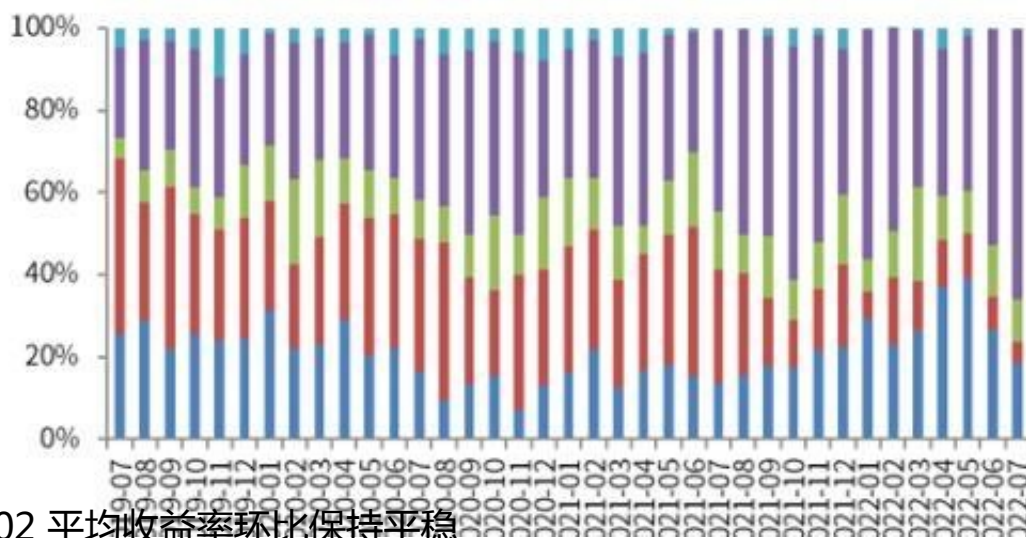
2022年7月，集合信托产品发行和成立规模环比小幅上涨，本期金融投向成立规模保持高增长，支撑本期成立规模保持上涨，其余投向成立规模出现小幅回落；平均发行与成立收益率较上期保持平稳。

PART

01 发行与成立规模环比小幅上涨

根据用益信托统计数据显示，2022年7月集合信托产品发行和成立规模环比继续回升，同比依然处于下滑态势。7月，有53家信托公司共计发行2554个集合信托产品，发行规模共计1766亿元，平均每家信托公司发行33.32亿元，发行规模环比上升3.64%，同比下降19.17%。有51家信托公司共计成立2121个集合信托产品，成立规模共计1334亿元，平均每家信托公司成立26.16亿元，成立规模环比上升15.30%，同比下降5.26%。

图1 2019年7月 - 2022年7月信托产品发行规模与成立规模（亿元）

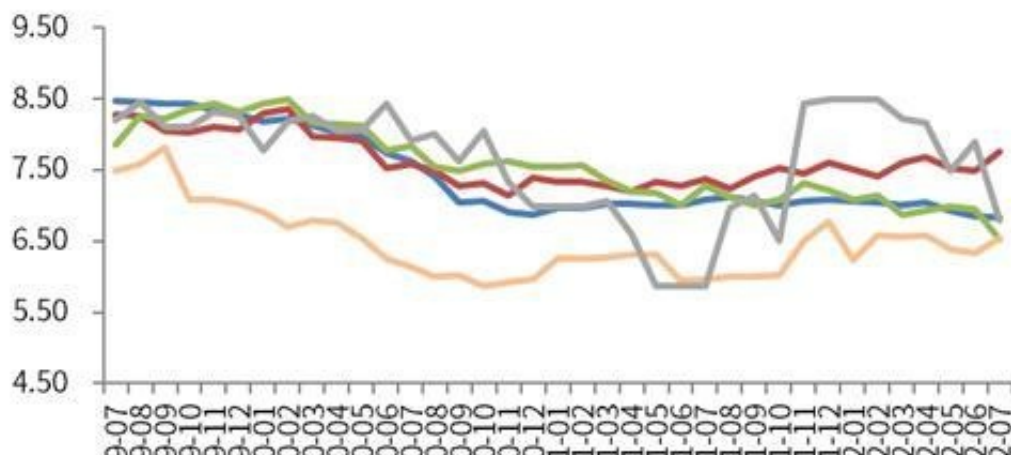


02 平均收益率环比保持平稳

7月集合信托产品平均收益率环比保持平稳，平均发行收益率为6.87%，环比上涨2bps，同比上涨8bps；平均成立收益率为6.84%，环比下降3bps，同比上涨1bps。当期集合信托产品发行平均期限为5.24年，成立平均期限为5.18年，成立平均期限环比延长0.45。央行发布的8月LPR报价显示，1年期LPR为3.65%，下调了5BP；5年期以上LPR为4.3%，下调了15BP，由于此前MLF利率已经下调了10BP，LPR报价下调本身在市场预期之内。稳增长的关键是宽信用，当前经济复苏基础不牢、金融数据回落、房地产销售疲软，主要靠新基建和出口支撑。未来的政策重点是稳

增长、稳楼市，政策基调将从宽货币到宽信用，预计未来利率将进入长期下行区间。

图3 2019年7月 - 2022年7月信托产品平均收益率 (%)



数据来源：用益信托网，国投泰康信托研究发展部整理（本文来自：国投泰康信托）

本文源自金融界